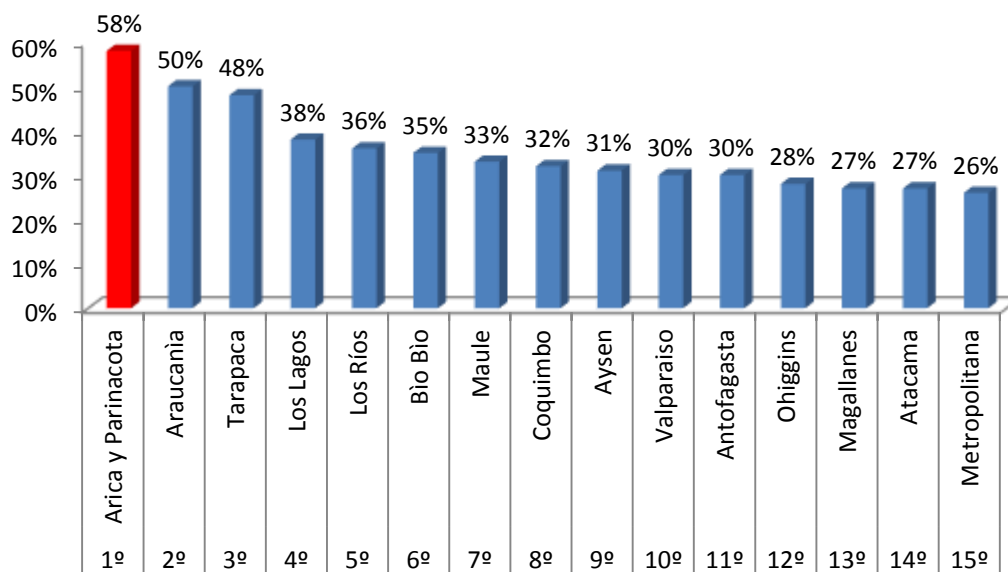
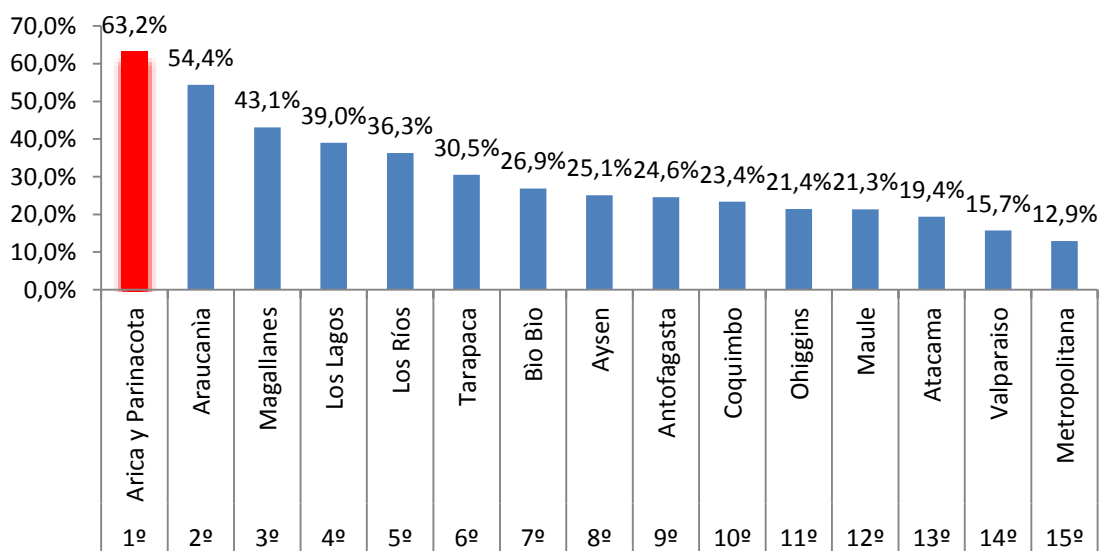


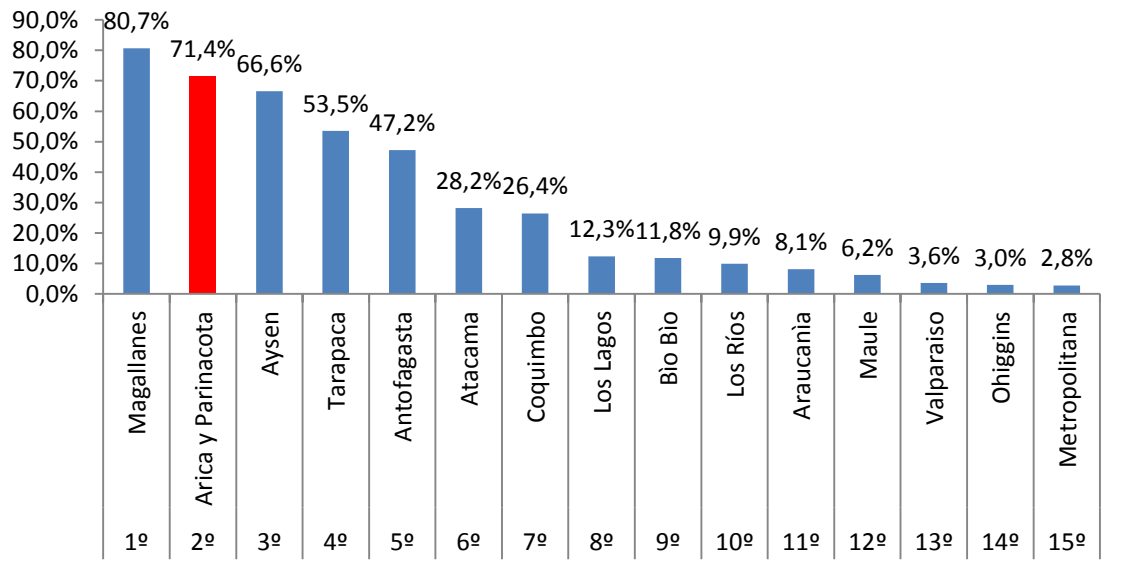
Porcentaje de personas en situación de Pobreza Multidimensional en zona rural, por Región (CASEN 2013)



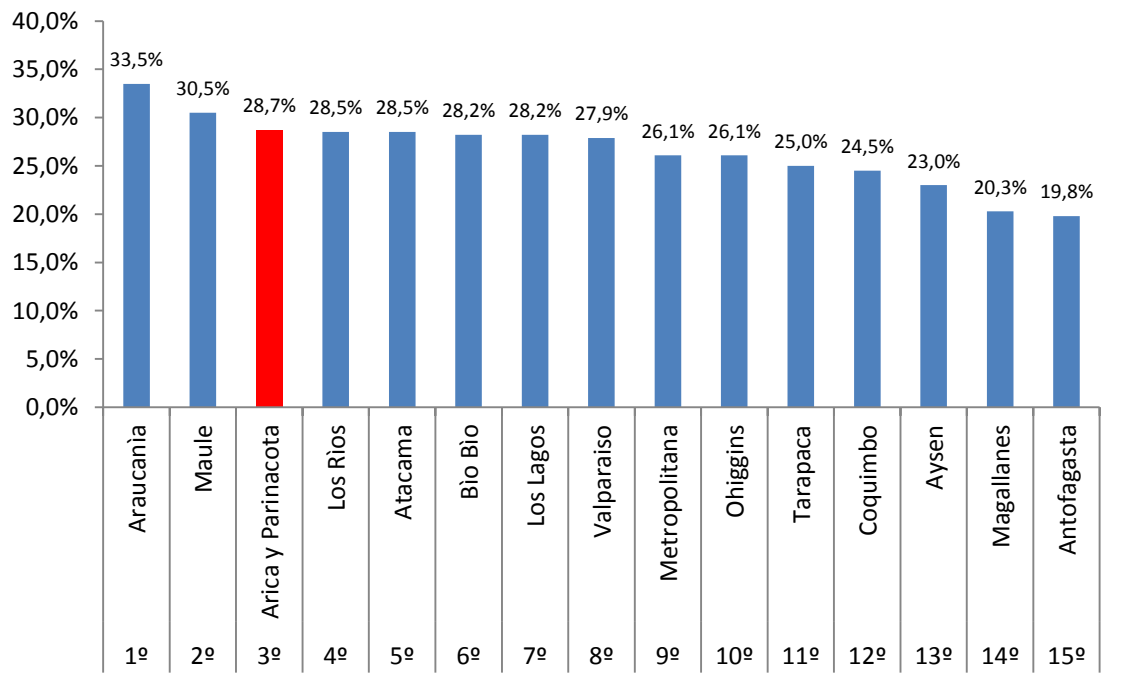
Porcentaje de hogares carentes en indicadores de Vivienda/ CASEN 2013 - Servicios básicos en lo rural



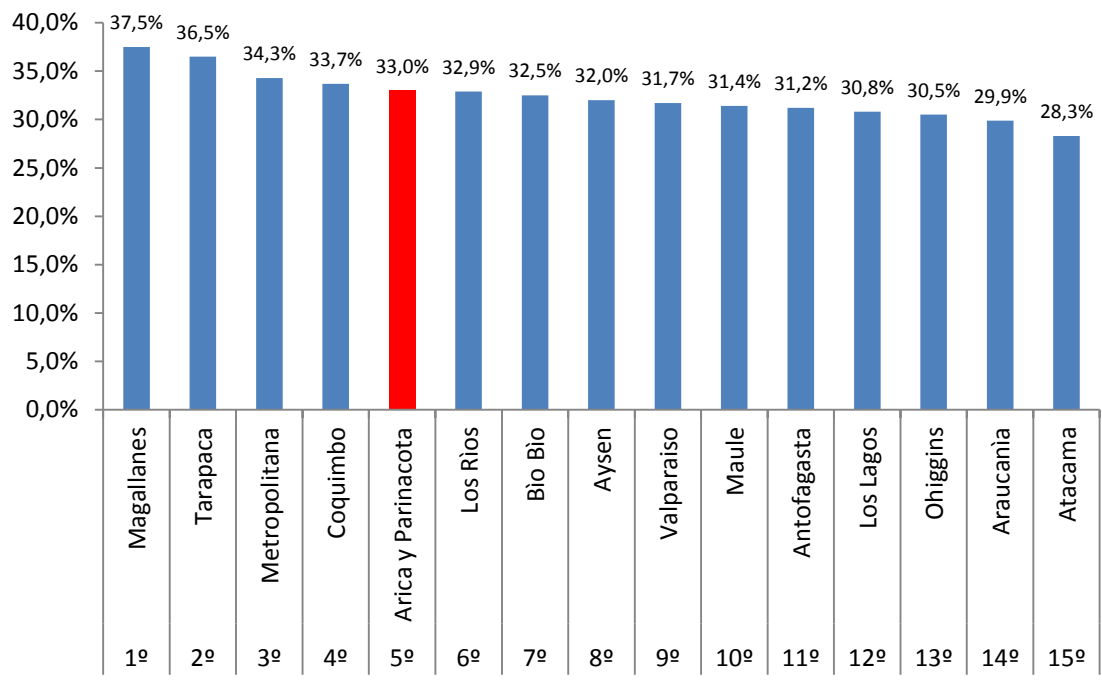
Porcentaje de localidades aisladas por región



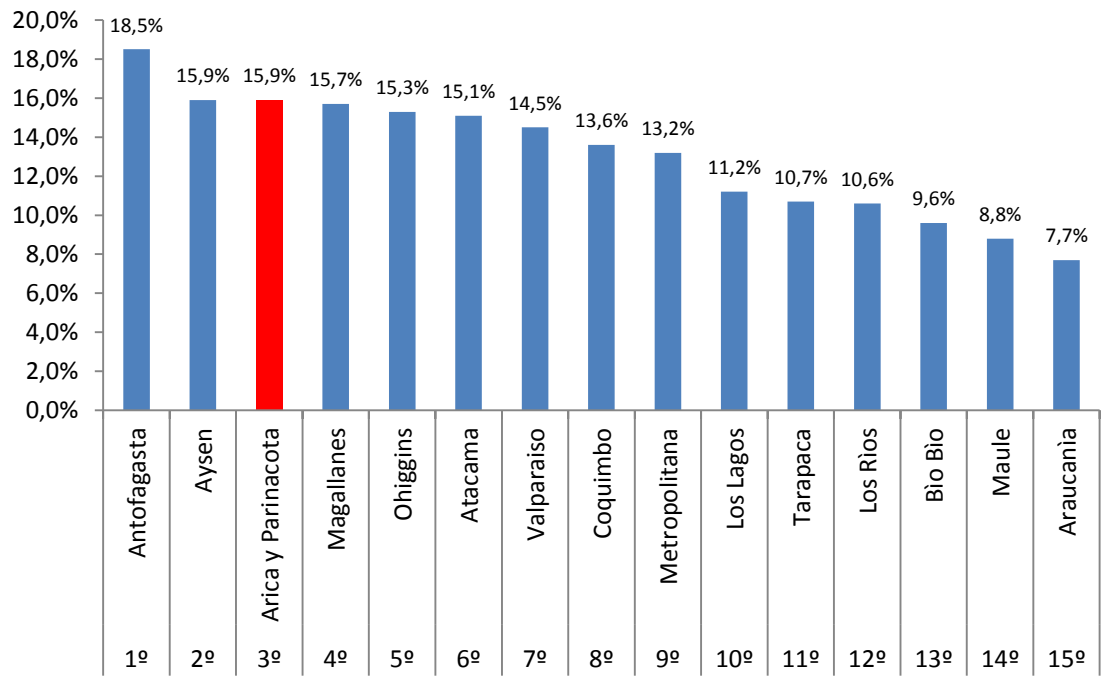
Porcentaje Pobreza Multidimensional, Dimensión Vivienda



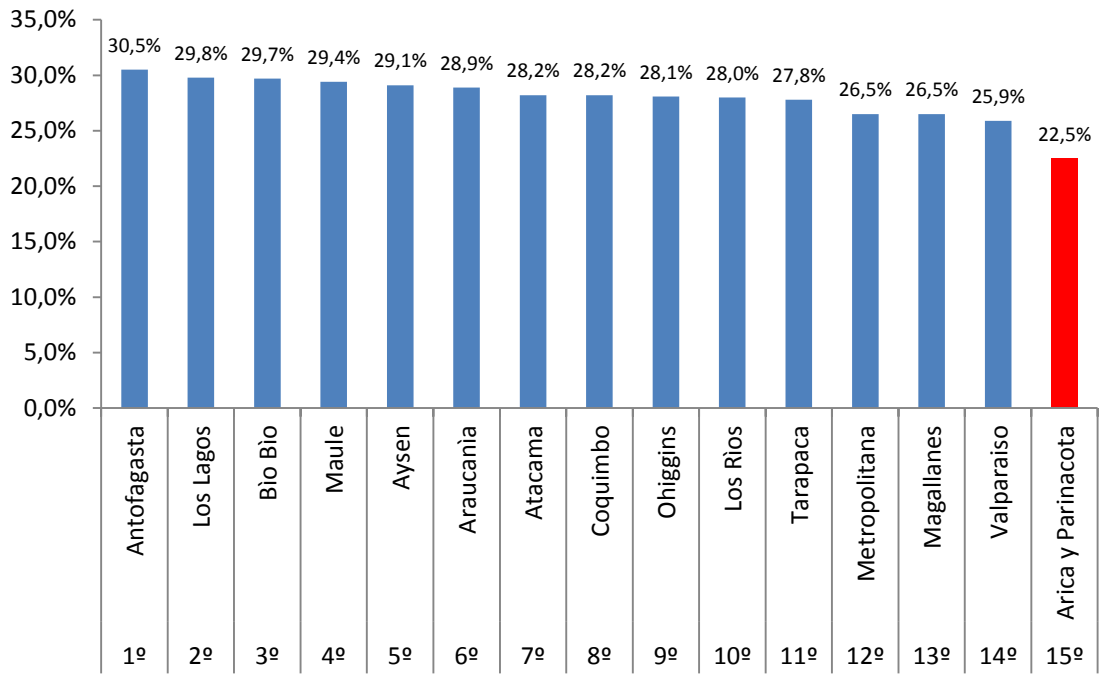
Porcentaje Pobreza Multidimensional, Dimensión Trabajo



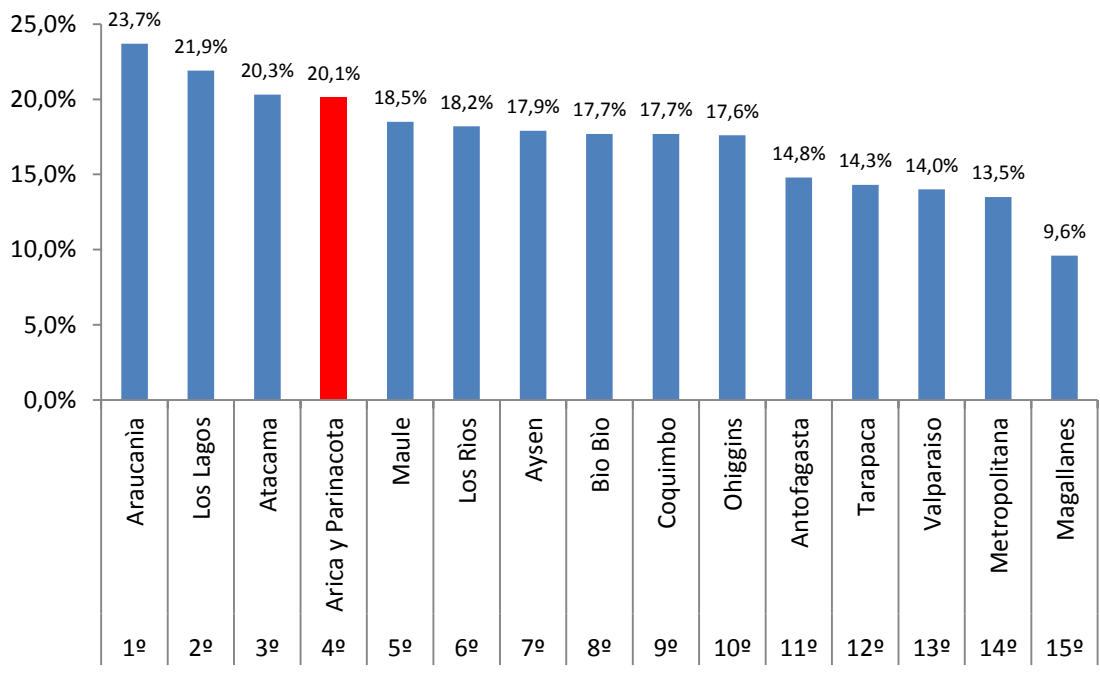
Porcentaje Pobreza Multidimensional, Dimensión Salud



Porcentaje Pobreza Multidimensional, Dimensión Educación



Porcentaje Pobreza Multidimensional, Hogares



Porcentaje Pobreza por Ingresos, Hogares

